

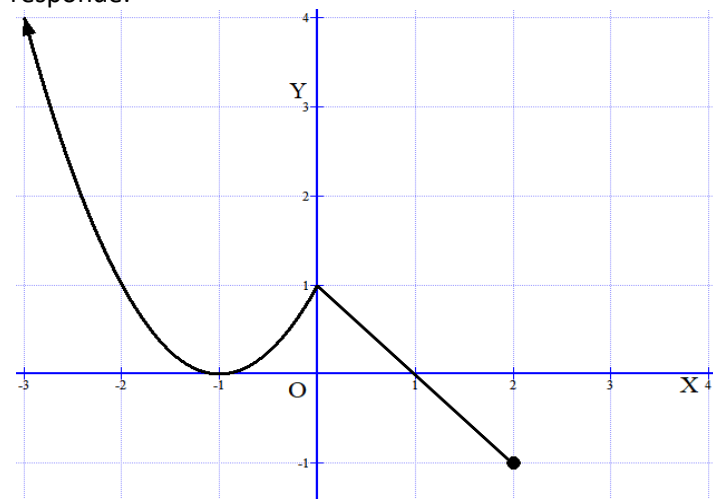
APELLIDOS: _____	FECHA: _____	IES Atenea Departamento de Matemáticas
NOMBRE: _____	CURSO: _____	

### TAREA 1 UNIDAD 6-7

## MATEMÁTICAS ORIENTADAS A LAS ENSEÑANZAS APLICADAS 4º ESO

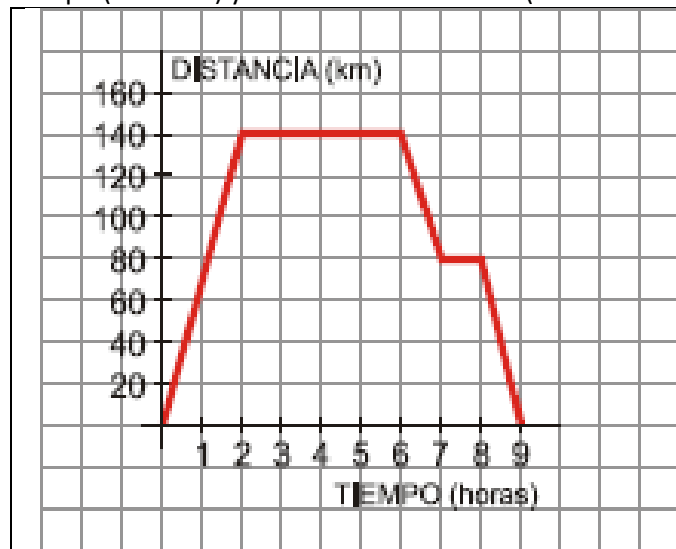
**NOTA:** Todos los ejercicios se deben realizar en esta hoja, escritos a bolígrafo azul o negro.

**Cuestión 1:** Dada la gráfica de la función  $y = f(x)$ , responde:



- a) Dominio
- b) Imagen o recorrido
- c) Puntos de corte con los ejes
- d) Crecimiento

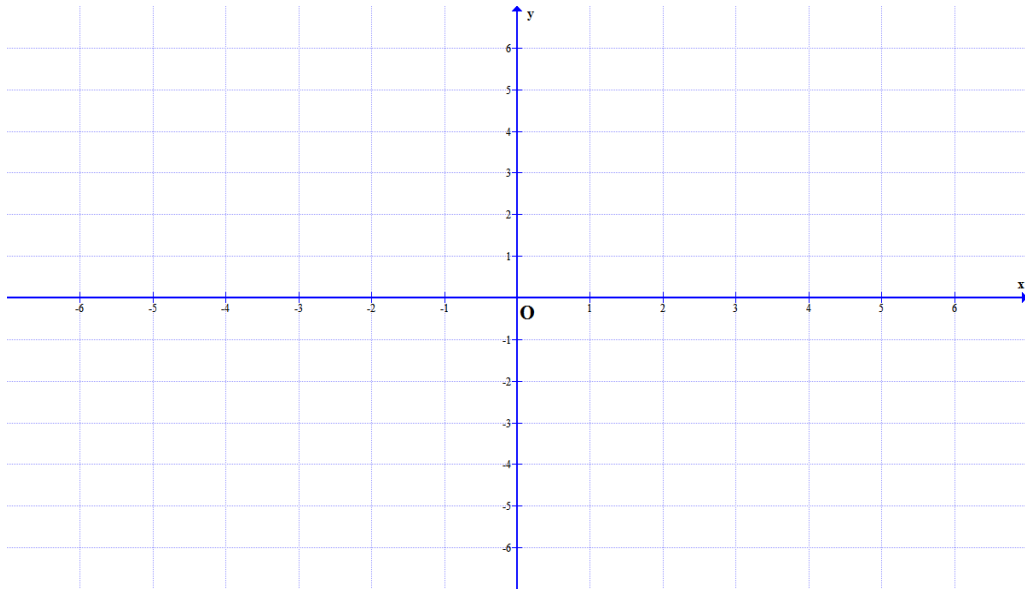
**Cuestión 2:** La siguiente gráfica representa una excursión en autobús de un grupo de estudiantes, reflejando el tiempo (en horas) y la distancia al instituto (en kilómetros):



- a) ¿A cuántos kilómetros estaba el lugar que visitaron?
- b) ¿Cuánto tiempo duró la visita al lugar?
- c) ¿Hubo alguna parada a la ida? ¿Y a la vuelta?
- d) ¿Cuánto duró la excursión completa (incluyendo el viaje de ida y el de vuelta)?

**Cuestión 3:** Dada la función de primer grado  $f(x) = \frac{x}{2} - 1$ , se pide:

- a) Su pendiente (0,5 puntos)
- b) Su ordenada en el origen (0,5 puntos)
- c) Su representación gráfica (1,5 puntos)



d) Su dominio y su imagen (0,5 puntos)

**Cuestión 4:** Dada la parábola  $y = -x^2 + 3x$ , se pide:

a) Su curvatura (0,5 puntos)

b) Su vértice (0,5 puntos)

c) Sus cortes con el de abscisas, si los hubiera. (0,5 puntos)

d) Su corte con el eje de ordenadas (0,5 puntos)

e) Su representación gráfica (1 punto)

